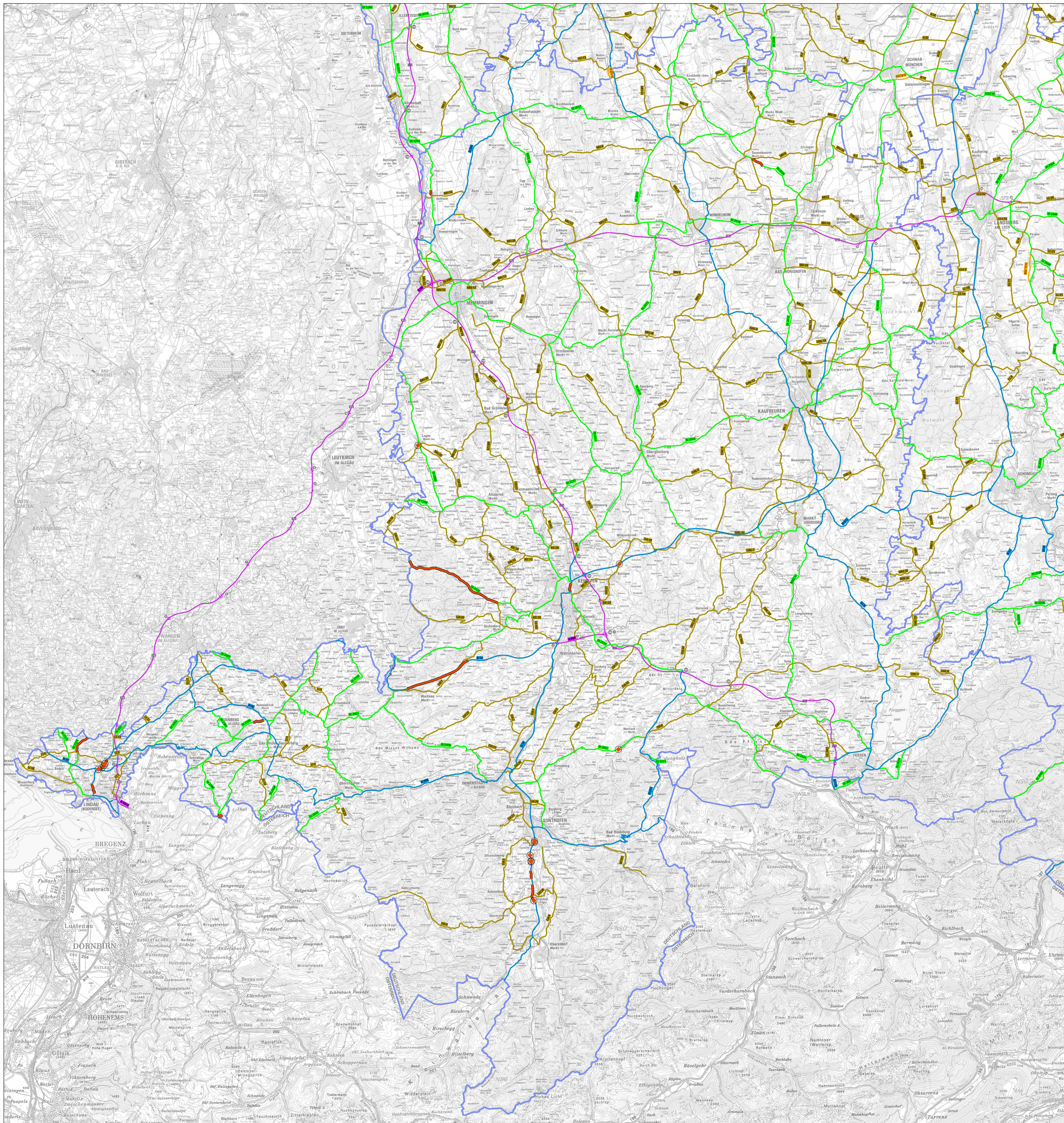


## aktuelles Bauprogramm Bestandserhaltung 2025

### >= 0,3 Mio. €

lfd. Nr.	Straße	Projektbezeichnung	Baulänge/ Bauwerksfläche	Gesamtkosten
1	B 12	Ern. AS Weitnau bis AS Hellengerst	6,7 km	4,5 Mio. €
2	B 12	Ert. BR ü DB OA18 bei Betzigau	817 m <sup>2</sup>	0,4 Mio. €
3	B 12	Inst.-Ern. 3 BR bei Rehlings	1015 m <sup>2</sup>	1,0 Mio. €
4	B 12	Inst. BR AS Niederhaus n Schönbühl (B31)	1228 m <sup>2</sup>	0,5 Mio. €
5	B 12	Ern. Kemptener Str. in Lindau	1,0 km	0,6 Mio. €
6	B 12	Inst. Kleinweiler-Hofen	0,2 km	0,6 Mio. €
7	B 19	B19 OA5 - AS Sonthofen Süd, Fahrbahnerneuerung in Fischen	2,5 km	4,1 Mio. €
8	B 19	Ern BR ü Iller bei Sigishofen	1381 m <sup>2</sup>	18,6 Mio. €
9	B 19	Inst. div. BW Alter Berg	215 m <sup>2</sup>	3,2 Mio. €
10	B 19	Inst. KE Kaufbeurer Str. südl. Teil	0,9 km	0,8 Mio. €
11	St 2001	Ern. s Neuhaus	0,7 km	0,4 Mio. €
12	St 2007	Inst. BR ü Wertacher Starzlach 1	525 m <sup>2</sup>	1,4 Mio. €
13	St 2009	Inst. BR ü Mühlbach Legau	49 m <sup>2</sup>	0,5 Mio. €
14	St 2025	Inst. s Tussenhausen BA 2	1,2 km	2,8 Mio. €
15	St 2031	Ern. OD Fellheim Nord	0,5 km	1,5 Mio. €
16	St 2374	Ern. n Oberreitnau	2,0 km	0,6 Mio. €
17	St 2376	Ern. Kürnachtal	6,2 km	2,8 Mio. €
18	St 2376	Ern. w Unterkürnach	4,1 km	1,5 Mio. €
19	St 2378	Inst. ö Goßholz	1,1 km	0,4 Mio. €



**Legende**

Punktort	Kreisstraße, Abschnitt
Linienort	Kreisstraße, Ast
B2 Straßenname	Gemeindestraße, Abschnitt
Bundesstraße, Abschnitt	Gemeindestraße, Ast
Bundesstraße, Ast	Bundesautobahn, Abschnitt
Staatsstraße, Abschnitt	Bundesautobahn, Ast
Staatsstraße, Ast	Verwaltungsgrenzen
	Staatliches Bauland



**Staatliches Bauland Kempten**

Maßstab: 1:100.000

0 1 2 4 6 8 km

Datenquellen:  
 © Bayerische Vermessungsverwaltung  
 www.vermessung.bayern.de

Fachplan:  
 Bayerisches Vermessungsamt  
 Interner Service- und Support-Team  
 www.vermessung.bayern.de

**Erhaltungsmanagement Bundes- und Staatsstraßen Bauprogramm 2025**

1:100.000

Erstellungsdatum: 25.03.2025  
 Bearbeiter: n.LSD - BAYGIS